

# ORIPLAST REFLEX

Impermeabilizante y revestimiento monocomponente ultra-reflectante, resistente al agua estancado y flexible al frío

Impermeabilizante y revestimiento protector monocomponente para exteriores a base de agua, formulado con especiales resinas elastoméricas estructuradas y cargas nanotecnológicas con elevado nivel de reflectancia solar. Listo para el utilizo y resistente al agua estancado, y flexible a las bajas temperaturas. Garantiza la reflectancia de los rayos solares, bajando la temperatura del soporte y garantizando ahorro energético y de aire acondicionado. Aumenta la eficacia de paneles fotovoltaicos.

## VENTAJAS

- Formulado con polímeros acrílicos estructurados que combinan la alta resistencia al agua con un excelente rendimiento de reflectancia solar.
- Contribuye al ahorro energético.
- En las estructuras sin aire acondicionado, aumenta el confort durante la temporada de verano.
- Aumenta la eficiencia de los paneles fotovoltaicos.
- Baja el fenómeno de las Islas de Calor (Heat Island Effect).
- La mezcla de polímeros y cargas nanotecnológicas confieren al producto una resistencia prolongada al estancamiento de agua.
- Se puede dejar expuesto.
- Resistente al crack bridging.
- Flexible a bajas temperaturas.
- Resistente a los rayos UV.
- Listo para el uso, fácil y rápido de aplicar.
- Producto sin disolventes.

## UTILIZACIONES

A utilizar como impermeabilizante y revestimiento protector de cubiertas horizontales, verticales o inclinadas. *Oriplast Reflex* se puede utilizar sobre muchas superficies, como telas asfálticas, de pizarra, hormigón, madera, metal. Se recomienda una aplicación en los exteriores.

## CONSUMO

1,0 kg/m<sup>2</sup> solo como revestimiento protector;  
2,0 kg/m<sup>2</sup> como impermeabilizante + revestimiento.

## COLOR

Blanco.

## ENVASE

Cubo de plástico de 5 o 20 kg.

Paquete:

- cubo de 5 kg – 20 cajas (4 cubos cada caja): 400 kg;
- cubo de 20 kg – 48 cubos: 960 kg.



Diasen srl

Zona Industriale Berbentina, 5 Sassoferrato ANCONA  
14

EN 1504-2

Productos y sistemas para la protección y reparación de  
estructuras en hormigón –  
Parte 2: Sistemas de protección de la superficie en  
hormigón.

Prueba de adherencia por tracción directa: 0,780 N/mm<sup>2</sup>,  
rotura de tipo A/B  
Reacción al fuego: clase B – s2, d0



Videos aplicativos, página del producto, ficha de seguridad y otras informaciones.

## Impermeabilizantes - Líquidos

Los detalles y recomendaciones contenidas en este informe representan lo mejor de nuestro conocimiento y experiencia, son indicativos y están sujetos a confirmación después de exhaustivas aplicaciones prácticas. Por lo tanto, antes de usar el producto, el aplicador siempre debe hacer tests preliminares, diseñados para verificar la idoneidad para el uso previsto. En caso de duda, póngase en contacto con nuestra oficina técnica. Esta ficha técnica reemplaza todas las anteriores.

## ORIPLAST REFLEX

Impermeabilizante y revestimiento monocomponente ultra-reflectante, resistente al agua estancado y flexible al frío

### Datos Técnicos

Datos		Unidad de medida
<b>Consumo</b>	1,0 kg/m <sup>2</sup> solo como revestimiento protectorio; 2,0 kg/m <sup>2</sup> como impermeabilizante + revestimiento.	kg/m <sup>2</sup>
Aspecto	liquido	-
Color	bianco	-
Diluición	max 10% de agua solo para aplicaciones por proyección con bomba	-
Tiempo de espera entre 1° y 2° capa (T=20°C; H.R. 40%)	5	horas
Temperatura de aplicación	+5 /+35	°C
Humedad máxima	70%	-
Tiempo de secado (T=20°C; H.R. 40%)	5 - 7	horas
Almacenamiento	12 meses en envases originales y en ambientes secos	meses
Envase	Cubos de plastico de 5 o 20	kg

### Creditos LEED®

#### Standard GBC HOME

Área temática	Crédito	Puntuación
Sostenibilidad del sitio	SSc8 - Fenomeno de islas de calor: superficies externas	2
	SSc9 – Fenomeno de islas de calor: cubiertas	1
Energía y Atmósfera	EAp1 - Prestaciones energéticas mínimas	obligatorio
	EAp2 - Prestaciones mínimas de revestimiento mate	obligatorio
	EAc1 - Optimización del rendimiento energético	da 1 a 27
	EAc2 - Prestaciones avanzadas de revestimiento mate	2
Materiales y Recursos	MRp2 - Gestión de residuos de la construcción	obligatorio
	MRc2- Gestión de residuos de la construcción	de 1 a 2
	MRc3 - Materiales de baja emisión	de 1 a 3
	MRc4 - Contenido de reciclado	de 1 a 2
	MRc5 - Materiales extraídos, procesados y producidos en distancia limitada (materiales de la región)	de 1 a 2

#### Standard LEED for New Construction & Major Renovation, LEED for Schools, LEED for Core & Shell, v. 2009

Área temática	Crédito	Puntuación
Sostenibilidad del sitio	SSc7.1 - Heat Island Effect - No cubierta	1
	SSc7.2 - Heat Island Effect - Cubierta	1
Energía y Atmósfera	EAp2 - Prestaciones mínimas de revestimiento mate	obligatorio
	EAc1 - Optimización del rendimiento energético	de 1 a 19
Materiales y Recursos	MRc2- Gestión de residuos de la construcción	de 1 a 2
	MRc4 - Contenido de reciclado	de 1 a 2
	MRc5 - Materiales de la región	de 1 a 2

### Impermeabilizantes - Líquidos

Los detalles y recomendaciones contenidas en este informe representan lo mejor de nuestro conocimiento y experiencia, son indicativos y están sujetos a confirmación después de exhaustivas aplicaciones prácticas. Por lo tanto, antes de usar el producto, el aplicador siempre debe hacer tests preliminares, diseñados para verificar la idoneidad para el uso previsto. En caso de duda, póngase en contacto con nuestra oficina técnica. Esta ficha técnica reemplaza todas las anteriores.

## ORIPLAST REFLEX

Impermeabilizante y revestimiento monocomponente ultra-reflectante, resistente al agua estancado y flexible al frío

Creditos LEED®		
Standard LEED Italia per le Nuove Costruzioni e Ristrutturazioni, v. 2009		
Area tematica	Credito	Punteggio
Sostenibilidad del sitio	SSc7.1 - Heat Island Effect - No cubierta	1
	SSc7.2 - Heat Island Effect - Cubierta	1
Energía y Atmósfera	EAp2 - Prestaciones mínimas de revestimiento mate	obligatorio
	EAc1 - Optimización del rendimiento energético	de 1 a 19
Materiales y Recursos	MRc2- Gestión de residuos de la construcción	de 1 a 2
	MRc4 - Contenido de reciclado	de 1 a 2
	MRc5 - Materiales extraídos, procesados y producidos en distancia limitada (materiales de la región)	de 1 a 2

Prestaciones finales		Unidad de medida	Normativa	Resultado
Reflectancia	> 90%	-	-	-
Emisividad térmica (E)	91%	-	ASTM C1371	-
Solar Reflex Index (SRI)	102%	-	ASTM E1980	-
Diferencia de temperatura en superficie con tela asfáltica – superficie Oriplast Reflex	~ 48	°C	-	-
Diferencia de temperatura entre exteriores y interiores	12	°C	10375 EN ISO 13791 EN ISO 13792	-
Adherencia sobre tela asfáltica con ligero desgaste Adhesion Test pull – off	> 7,0	MPa = N/mm <sup>2</sup>	ISO 4624 ASTM D4541	excelente
Adherencia sobre tela de pizarra - Adhesion Test pull – off	4,3	MPa = N/mm <sup>2</sup>	ISO 4624 ASTM D4541	optima
Adherencia sobre chapa galvanizada - Adhesion Test pull – off	1,7	MPa = N/mm <sup>2</sup>	ISO 4624 ASTM D4541	buena
Adherencia sobre pizarra - Adhesion Test pull – off	2,5	MPa = N/mm <sup>2</sup>	ISO 4624 ASTM D4541	buena
Adherencia sobre panel de poliuretano (PU) - Adhesion Test pull – off	1,5	MPa = N/mm <sup>2</sup>	ISO 4624 ASTM D4541	buena
Adherencia sobre plexiglass - Adhesion Test pull – off	2,0	MPa = N/mm <sup>2</sup>	ISO 4624 ASTM D4541	buena
Impermeabilidad al agua en empuje positivo	7,0	atm	EN 8202/21	-
Resistencia al envejecimiento acelerado (Weathering Test)	3000 (> 17 años*)	horas	EN ISO 11507	-
Resistencia a 50 ciclos de hielo y deshielo (-15°C/+15°C)	-	-	EN 202	sin alteraciones
Alongamiento hasta rotura (Break Elongation Test)	327%	-	ISO EN 527-3	-

### Impermeabilizantes - Líquidos

Los detalles y recomendaciones contenidas en este informe representan lo mejor de nuestro conocimiento y experiencia, son indicativos y están sujetos a confirmación después de exhaustivas aplicaciones prácticas. Por lo tanto, antes de usar el producto, el aplicador siempre debe hacer tests preliminares, diseñados para verificar la idoneidad para el uso previsto. En caso de duda, póngase en contacto con nuestra oficina técnica. Esta ficha técnica reemplaza todas las anteriores.

# ORIPLAST REFLEX

Impermeabilizante y revestimiento monocomponente ultra-reflectante, resistente al agua estancado y flexible al frío

Prestaciones finales		Unidad de medida	Normativa	Resultado
Alongamiento hasta roptura despues de 3000 horas de envejecimiento acelerado	166%	-	-	-
Resistencia a la tracción despues de 3000 horas de envejecimiento acelerado	1,12	N/mm <sup>2</sup>	-	-
Prueba de adherencia directa por tracción sobre hormigón	0,780	N/mm <sup>2</sup>	EN 1542	roptura de tipo A/B
Reacción al fuego	clase B – s2, d0	-	EN 13501-1	-
Resistencia al agua estancado (9 meses)	-	-	-	muy buena
Flexibilidad (Bend Test)	12	mm	ISO 1519	-
Viscosidad (viscosimetro Brookfield DV-E s04, 6 rpm, T= 20°C, U.R. 75%)	50000 – 65000	mPa·s	-	-

\* 3000 horas de envejecimiento acelerado se corresponden con alrededor de 17 años. Esta correspondencia es sólo aproximada y puede variar considerablemente dependiendo de las condiciones climáticas del lugar de uso del producto.

Los datos mencionados, aunque efectuados según metodologías de pruebas conforme a las normas, son a título indicativo y pueden ser modificados según las específicas condiciones de las obras.



fig. 1a



fig. 1b

Antes de la intervención; imagen hecha con térmocámara (fig. 1 b).



fig. 2a

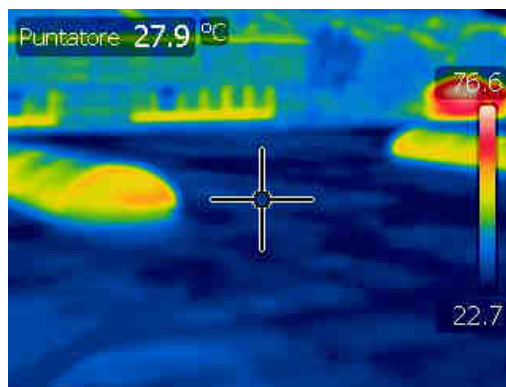


fig. 2b

Después de aplicación de *Oripplast Reflex*. imagen hecha con térmocámara (fig.2 b) –  $\Delta T = 46,8^{\circ}C$ .

## Impermeabilizantes - Líquidos

Los detalles y recomendaciones contenidas en este informe representan lo mejor de nuestro conocimiento y experiencia, son indicativos y están sujetos a confirmación después de exhaustivas aplicaciones prácticas. Por lo tanto, antes de usar el producto, el aplicador siempre debe hacer tests preliminares, diseñados para verificar la idoneidad para el uso previsto. En caso de duda, póngase en contacto con nuestra oficina técnica. Esta ficha técnica reemplaza todas las anteriores.

# ORIPLAST REFLEX

Impermeabilizante y revestimiento monocomponente ultra-reflectante, resistente al agua estancado y flexible al frío

## ALMACENAMIENTO

El producto debe ser almacenado en los envases originales bien cerrados, en áreas bien ventiladas, lejos de la luz solar, del agua y de las heladas, a temperaturas entre +5°C y +35°C.

Tiempo de almacenamiento de 12 meses.

## PREPARACIÓN DE LA SUPERFICIE

El soporte tiene que ser completamente endurecido, seco y tener bastante resistencia. La superficie tiene que ser limpiada con cuidado, bien consolidada, sin polvo, partes friables o inconsistentes.

Antes de aplicar el producto, se recomienda de revestir los elementos que no deberían ser cubiertos por el producto. Lesiones o grietas del soporte, tienen que ser reparadas antes de aplicar el material.

Si el producto es aplicado en balcones y terrazas, el soporte debe tener las inclinaciones necesarias para que el agua possa defluir.

## Hormigón

En presencia de hormigón dañado y partes friables, predecir el mortero de reparación *Buildfix CLS* (ver ficha técnica).

Para una mejor adherencia sobre hormigón liso, si no hay humedad, se utilizar el puente de unión *Grip Primer* (ver ficha técnica).

Si el soporte está húmedo o sujetos a humedad ascendente es estrictamente necesario utilizar el *WATstop* como barrera de vapor (véase ficha técnica).

## Metal

Antes de aplicar *Oriplast Reflex*, quitar el herrumbre con *Rust Converter* (véase ficha técnica).

Si la superficie metálica se encuentra con pintura, hacer una prueba de adherencia. En caso de adherencia no buena, utilizar la imprimación *Grip Primer* (véase ficha técnica).

## Telas asfálticas o de pizarra

Asegurarse de que la tela sea aplicada desde por lo menos 25 – 30 días para evitar posibles desapegos causados por la liberación de aceites y sustancias y luego realizar una imprimación con *Eposint* (véase ficha técnica).

Sobre telas asfálticas oxidadas o de pizarra, aplicar directamente *Oriplast Reflex* sin imprimación.

Sin embargo prever la instalación de chimeneas de ventilación especiales sobre la tela posicionados apropiadamente de acuerdo con la humedad del sustrato. Esta medida es necesaria en el caso de superficies muy absorbentes que mantienen la humedad, tales como soleras aligeradas con poliestireno o arcilla expandida.

Para otros soportes que no se encuentran en la ficha técnica, contactar la Oficina Técnica de Diasen.

## MEZCLA

*Oriplast Reflex* es monocomponente y listo para el uso. Si se quiere aplicar por proyección, diluir con un máximo de 10% de agua limpia.

Mezclar hasta obtener un compuesto homogéneo, sin grumos. Se recomienda de mezclar con baja velocidad para no introducir aire. Nunca añadir componentes extraños.

## APLICACIÓN

1. *Oriplast Reflex* se aplica en 2 o más capas.
2. Aplicar una primera capa de producto con rodillo de pelo corto o por proyección, garantizando un revestimiento total de la superficie. un primo strato di prodotto con rullo a pelo corto o airless, assicurando la copertura totale della superficie. En caso de lluvia sobre el producto no perfectamente seco verificar cuidadosamente las propiedades a la siguiente capa.
3. Cuando la primera capa está seca (después de aprox. 5 horas con 20°C y 40% de humedad relativa), aplicar la capa siguiente utilizando las mismas indicaciones. Se recomienda de cruzar las capas.

## Impermeabilizantes - Líquidos

Los detalles y recomendaciones contenidas en este informe representan lo mejor de nuestro conocimiento y experiencia, son indicativos y están sujetos a confirmación después de exhaustivas aplicaciones prácticas. Por lo tanto, antes de usar el producto, el aplicador siempre debe hacer tests preliminares, diseñados para verificar la idoneidad para el uso previsto. En caso de duda, póngase en contacto con nuestra oficina técnica. Esta ficha técnica reemplaza todas las anteriores.

# ORIPLAST REFLEX

Impermeabilizante y revestimiento monocomponente ultra-reflectante, resistente al agua estancado y flexible al frío

*Oriplast Reflex* se puede proyectar con **bomba** Graco TexSpray Mark V. Diluir el producto con 10% de agua, reglar la presión de la bomba a 150 bar y utilizar los bicos 427 o 527.

## TIEMPO DE SECADO

Con temperatura de 20°C y humedad de 40% el producto seca en 5 - 7 horas.

- Los tiempos de secado completo están influenciadas por las condiciones de ambientes y de temperatura y humedad relativa y también pueden variar significativamente.
- Proteger *Oriplast Reflex* desde el contacto con agua por 3 días por lo meno, a una temperatura de 20°C y 40% de humedad relativa.
- Sobre superficies metalicas, *Oriplast Reflex* seca más lentamente.

Si aplicado con un consumo más elevado, el tiempo de secado va a ser más lento.

## RECOMENDACIONES

- Nunca aplicar con temperaturas ambientales o del soporte inferiores a +5°C o superiores a +35°C.
- Nunca aplicar con inminente peligro de lluvia o hielo o con humedad mayor de 70%.
- Aplicar sobre superficies secas.
- Protegir el producto contra la lluvia mientras que está fresco.
- Durante el verano, si aplicado al exterior, aplicar el producto durante las horas más frescas del día, protegido contra el sol.
- El producto no es transitable; solo es transitable para manutención periodica.

## LIMPIEZA

Las herramientas pueden ser lavadas con agua antes del secado del producto.

## SEGURIDAD

Siempre utilizar médios de protección personales y ler la ficha de seguridad del producto.

Impermeabilizantes -  
Líquidos

